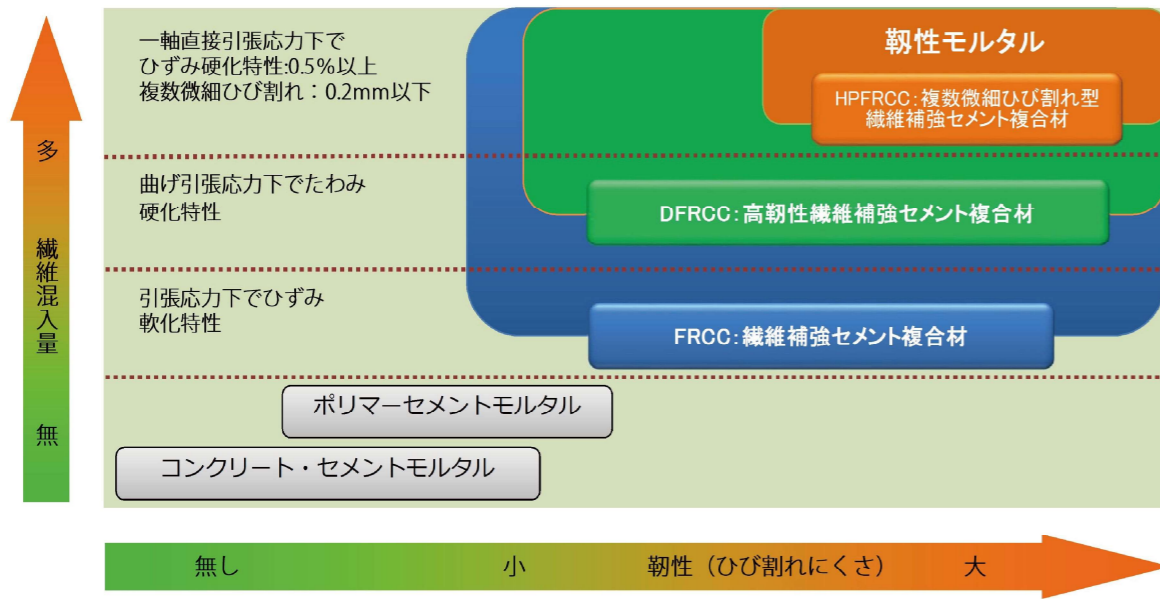
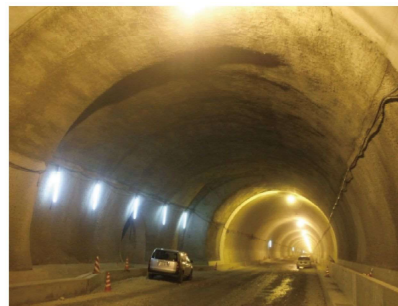


## セメント複合材の分類



参考文献:土木学会「複数微細ひび割れ型繊維補強セメント複合材の評価と利用」  
「複数微細ひび割れ型繊維補強セメント複合材料設計・施工指針(案)」

## 施工事例



道路トンネル覆工



橋梁地覆高欄



グリッド筋を併用した補強

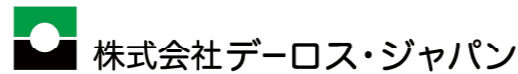
### 【製造元】



株式会社ビルドロード  
〒921-8064 石川県金沢市八日市3丁目514番地  
TEL (076) 269-3414 FAX (076) 249-1663

### 【取扱店】

### 【発売元】



株式会社デーロス・ジャパン  
本社 〒921-8005 石川県金沢市間明町2丁目70番地  
TEL (076) 229-7260 FAX (076) 229-7261  
仙台営業所 〒981-3133 宮城県仙台市泉区泉中央1丁目39-3 シティタワー#104  
TEL (022) 346-7184 FAX (022) 346-7185  
名古屋営業所 〒457-0055 愛知県名古屋市南区星宮町55番地  
TEL (052) 485-5212 FAX (052) 485-5213  
新潟営業所 〒950-0925 新潟県新潟市中央区弁天橋通1丁目8番23号  
TEL (025) 287-7312 FAX (025) 287-7580  
富山営業所 〒939-8213 富山県富山市黒瀬188  
TEL (076) 423-1335  
敦賀営業所 〒914-0028 福井県敦賀市中80-1-15  
TEL (0770) 47-6370 FAX (0770) 47-6371  
岡山営業所 〒701-1152 岡山県岡山市北区津高651-2 ソラナ津高202  
TEL (086) 239-8502 FAX (086) 239-8133  
福岡営業所 〒811 1347 福岡県福岡市南区野多目6丁目3 4 第七池松ビル #303  
TEL (092) 408-7683 FAX (092) 408-7685

DEROS JAPAN

# 靱性モルタル総合カタログ



靱性モルタルは、土木学会発刊の「複数微細ひび割れ型繊維補強セメント複合材料設計・施工指針(案)」に記載されているひずみ硬化特性と複数微細ひび割れ特性を有する高靱性繊維補強セメント複合材です。

特殊ポリマーセメントモルタルに多量の短繊維を混入し、繊維による引張応力伝達効果(繊維の架橋効果)を極めて高めた材料であり、従来のポリマーセメントモルタルに比べひび割れ抵抗性に優れ、亀裂が入りにくいため、耐久性が高いとされる画期的な材料です。



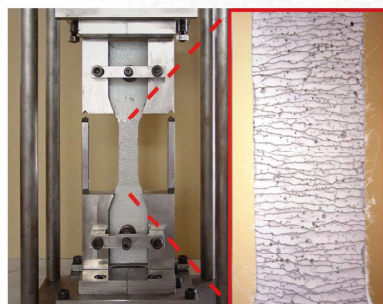
株式会社デーロス・ジャパン

# 靱性モルタルシリーズ

耐久性に優れた高靱性繊維補強セメント複合材である靱性モルタルシリーズ。構造物の長寿命化対策としてあらゆる場面で活用されています。

## 靱性モルタル TYPE-2

複数微細ひび割れ型繊維補強セメント複合材 (HPFRCC)



ダンベル型一軸直接引張試験による性能評価

靱性モルタルTYPE-2は、土木学会発行の「複数微細ひび割れ型繊維補強セメント複合材料設計・施工指針(案)」に記載されている引張終局ひずみ特性を有する高靱性繊維補強セメント複合材です。従来のポリマーセメントに比べひび割れ抵抗性に優れ、亀裂が入りにくいことから極めて耐久性が高いとされる画期的な材料でライフサイクルコストの削減に有効な材料として活用されています。

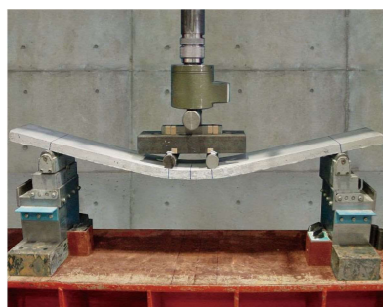
- 用途
  - ・ RC及びPC構造物の断面修復・表面被覆
  - ・ 農業用水利施設の断面修復・表面被覆
  - ・ 橋脚等の耐震補強

標準使用量	TYPE-2	水
1m <sup>3</sup> 当り	1660kg	315.4~348.6kg

- 荷 姿 TYPE-2 (プレミックスタイプ) 20kg/袋

## 高強度繊維モルタル

高靱性繊維補強セメント複合材 (DFRCC)



4点荷重曲げ試験による性能評価

高強度繊維モルタルは、多量の高強度短繊維混入により補強を行ったポリマーセメントモルタルとして、従来のポリマーセメントモルタルに比べ、ひび割れ抑制効果、凍結融解性能、中性化等の耐久性に優れ、さらに、一回の厚付け施工を最大50mm程度(横向き)まで改善し、施工コストの削減、工期短縮を可能にした吹付け・手塗り兼用の「断面修復・表面被覆材」です。

- 用途
  - ・ RC及びPC構造物の断面修復
  - ・ 橋梁床版の断面修復
  - ・ その他、あらゆる道路・河川構造物の補修

標準使用量	A材(粉体)	B材(短繊維)	水
1m <sup>3</sup> 当り	1720kg	17.2kg	292.4~326.8kg

- 荷 姿 A材(粉体) レンダロックSPIエクストラ 20kg/袋  
B材(繊維) DOM-7 200g/袋

## 高靱性ジェットモルタル D-JET

複数微細ひび割れ型繊維補強セメント複合材 (HPFRCC)



トンネル底板補修

高靱性ジェットモルタル「D-JET」は、超速硬性セメント材に多量の高強度短繊維を混入した超速硬型高靱性繊維補強セメント複合材です。短時間での強度発現(3時間:10N/mm<sup>2</sup>以上)が期待できるとともに、混入された高強度短繊維により、ひび割れ抑制性能に優れています。

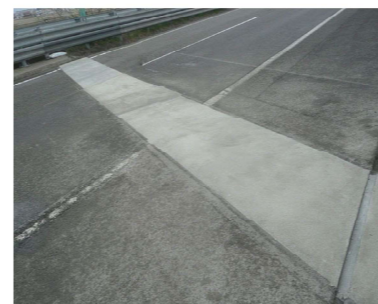
- 用途
  - ・ 緊急を要するRC及びPC構造物の断面修復・表面被覆
  - ・ 農業用水利施設の断面修復・表面被覆
  - ・ 橋梁床版打替え・床版増厚等

標準使用量	A材(粉体)	B材(短繊維)	水
1m <sup>3</sup> 当り	1720kg	15.48kg	326.8~361.2kg

- 荷 姿 A材(粉体) D-JET 20kg/袋  
B材(繊維) DOM-14J 180g/袋

## 高靱性ジェットモルタル D-JET(R) 道路用

複数微細ひび割れ型繊維補強セメント複合材 (HPFRCC)



橋梁の路面補修

高靱性ジェットモルタル「D-JET(R)」は、超速硬性セメント材に多量の高強度短繊維を混入した超速硬型高靱性繊維補強セメント複合材です。路面上での緊急性を想定し、さらに短時間での強度発現(3時間:24N/mm<sup>2</sup>以上)が期待できるとともに、混入された高強度短繊維により、ひび割れ抑制性能に優れています。

- 用途
  - ・ 緊急を要するRC及びPC構造物の断面修復・表面被覆
  - ・ 橋梁の伸縮継手補修
  - ・ 橋梁床版打替え・床版増厚等

標準使用量	A材(粉体)	B材(短繊維)	水
1m <sup>3</sup> 当り	1800kg	16.2kg	342~378kg

- 荷 姿 A材(粉体) D-JET(R) 20kg/袋  
B材(繊維) DOM-23J(R) 180g/袋

## 靱性モルタル TYPE-S

法面用繊維補強セメント複合材



吹付法面の老朽化対策

靱性モルタルTYPE-Sは、既設法面のひび割れ部と表面を補修する靱性モルタルキーパー(法面靱性モルタル表面保護工法)で使用する材料です。特殊ポリマーセメントモルタルにビニロン繊維等を混合し、付着性、伸縮性、曲げ剛性等に優れており、法面に平均3mm(t=2~4mm)厚で吹付けるシンプルな表面保護材です。

- 用途
  - ・ 吹付法面の予防保全
  - ・ 老朽化した吹付法面の表面保護
  - ・ 吹付法面の景観対策

標準使用量	A材(粉体)	B材(短繊維)	C材(混和材)	水
1m <sup>3</sup> 当り	1460kg	18.25kg	292kg	160.6~189.8kg

- 荷 姿 A材(粉体) 20kg/袋  
B材(繊維) 250g/袋  
C材(混和材) 18kg/缶